

理念



●私達は、人を大切にします。

利用者様やその家族、従業員やその家族を大切にします。
個人とその周りの方々のつながりも大切にします。

●私達は、行動を重視します。

利用者様のために自ら考え、行動することによって、結果を出すことを重視します。
行動して得られた経験を大事にし、責任を負い、さらなる改善を目指します。

●私達は、地域に貢献します。

高齢者や障害者が住み慣れた地域で安心し・充実して暮らせるように、サービスを提供します。
業務以外でも市民であることを自覚し、地域作りに積極的に参加します。

対象者: 自宅での生活に不安がある (本人・家族)

対象地域: 宮崎市内 (片道15分圏内)

実施曜日: 月～土 (日祝・年末年始 休み)

訪問時間: 30分～1時間程度

訪問範囲: 宮崎市内 片道15分程度

利用料金: サービス内容で異なります。

ケアマネジャー、主治医、当事務所で確認下さい。

※自己負担の割合については、保険証またはケアマネジャーにご確認ください。



介護保険・医療保険 どちらでもご利用いただけます

どちらも主治医の指示が必要です。



訪問看護ステーション あいに

〒880-0951

宮崎市大塚町窪田 3326 202 (恵屋大塚店 2階)

まずはお気軽にお問い合わせください

TEL 0985-55-0575

受付時間 9:00～17:00

FAX 0985-55-0576



裏の階段を上ったら入口

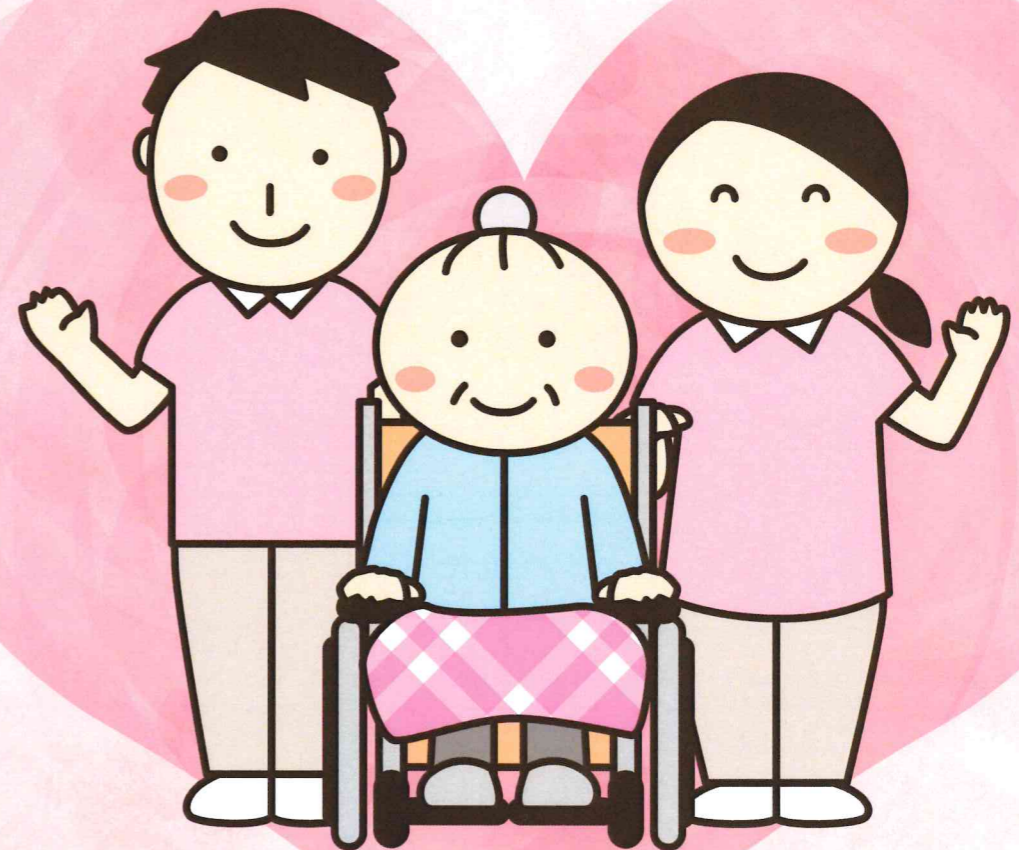


(2020年3月現在)

訪問看護ステーション

やりたいことを看護師とセラピストが支援します

ご案内



aini 訪問看護ステーション あいに

相談・体験
無料

宮崎市大塚町窪田3326-202号

TEL:0985-55-0575

FAX:0985-55-0576

訪問リハビリとは？

訪問リハビリはリハビリの必要性があるのに通院が困難な方に対して、理学療法士（PT）・作業療法士（OT）・言語聴覚士（ST）が直接お伺いして自宅で行うリハビリテーションです。具体的にはそれぞれの状態に合わせて次のようなことを行います。



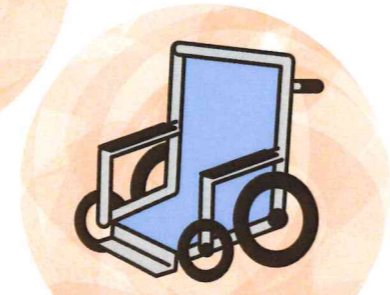
関節可動域訓練
ストレッチ・筋力訓練



日常生活動作訓練



歩行訓練
介助方法指導



福祉用具・住宅改修の助言

訪問看護とは？

サービス内容



日常生活の看護

服薬管理、生活の援助（清拭、洗髪、足浴など）、排泄の介助、食事の介助など



健康状態の観察・相談

血圧、体温、呼吸、脈拍の測定、症状の観察と助言など



認知症、終末期の看護

精神的ケア、介護者への援助、生きがいのある生活づくりなど



医療器具装置の看護

人工呼吸器、胃ろう、人工肛門など

利用する目的は人それぞれ

- 寝てばかりいて、寝たきりになるのではないかと心配
- 病院から退院したけど自宅でもリハビリを続けたい
- トイレまで何とか一人で歩けるようになりたい
- ベッドから車椅子への乗り移りのもっと楽な介助方法はない？
- 腰や膝が痛くて困っている
- 浴室に手すりをつけたいが、どの辺りにつけたら良いかわからない
- もっと足腰の力がつくような自宅でできる運動を教えてください
- 動くと少し息が苦しいので呼吸が楽になる方法を指導してほしい



訪問看護サービス開始までの流れ

